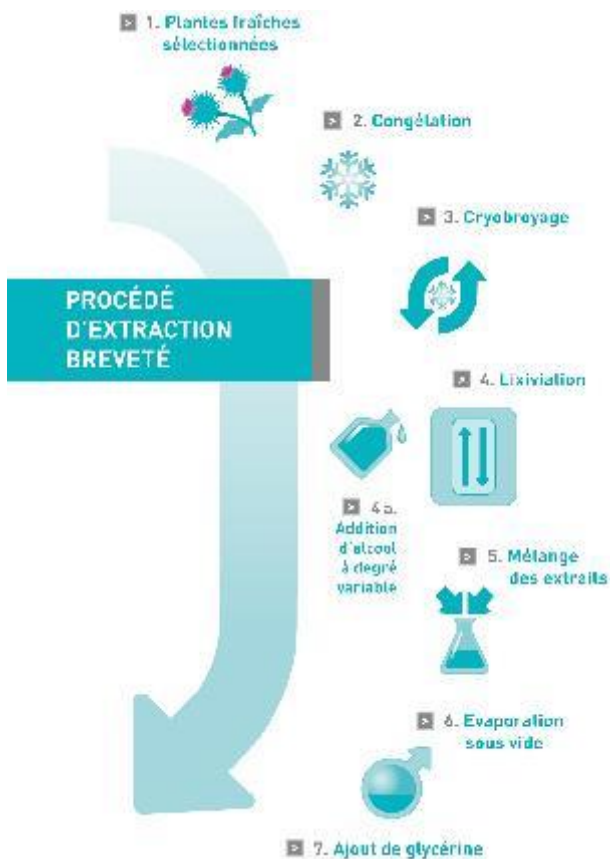


Les EPS du laboratoire PhytoPrevent, un procédé d'extraction breveté



ETAPES DU PROCÉDE D'EXTRACTION

1- Choix minutieux et précis des plantes

Elles sont sélectionnées selon des critères précis : période de récolte, stade végétatif, etc.

Ces plantes sont cueillies dans des champs de préférence de culture biologique ou des zones sauvages non polluées.

2- Congélation puis stockage

Les plantes sont ensuite congelées dans les heures qui suivent pour éviter qu'elles ne s'oxydent, puis stockées à -18° dans des chambres froides.

3- Cryobroyage

L'étape suivante consiste à broyer mécaniquement les plantes encore congelées.

Le broyat recueilli dans la cuve est recouvert d'une eau faiblement alcoolisée.

4- Lixiviation

On ajoute ensuite de l'alcool à ce mélange, en augmentant progressivement le degré alcoolique.

5- Ajout de glycérine

Après évaporation de l'alcool et dosage du traceur, la dernière opération consiste à ajouter de la glycérine d'origine végétale pour garantir une standardisation des produits.